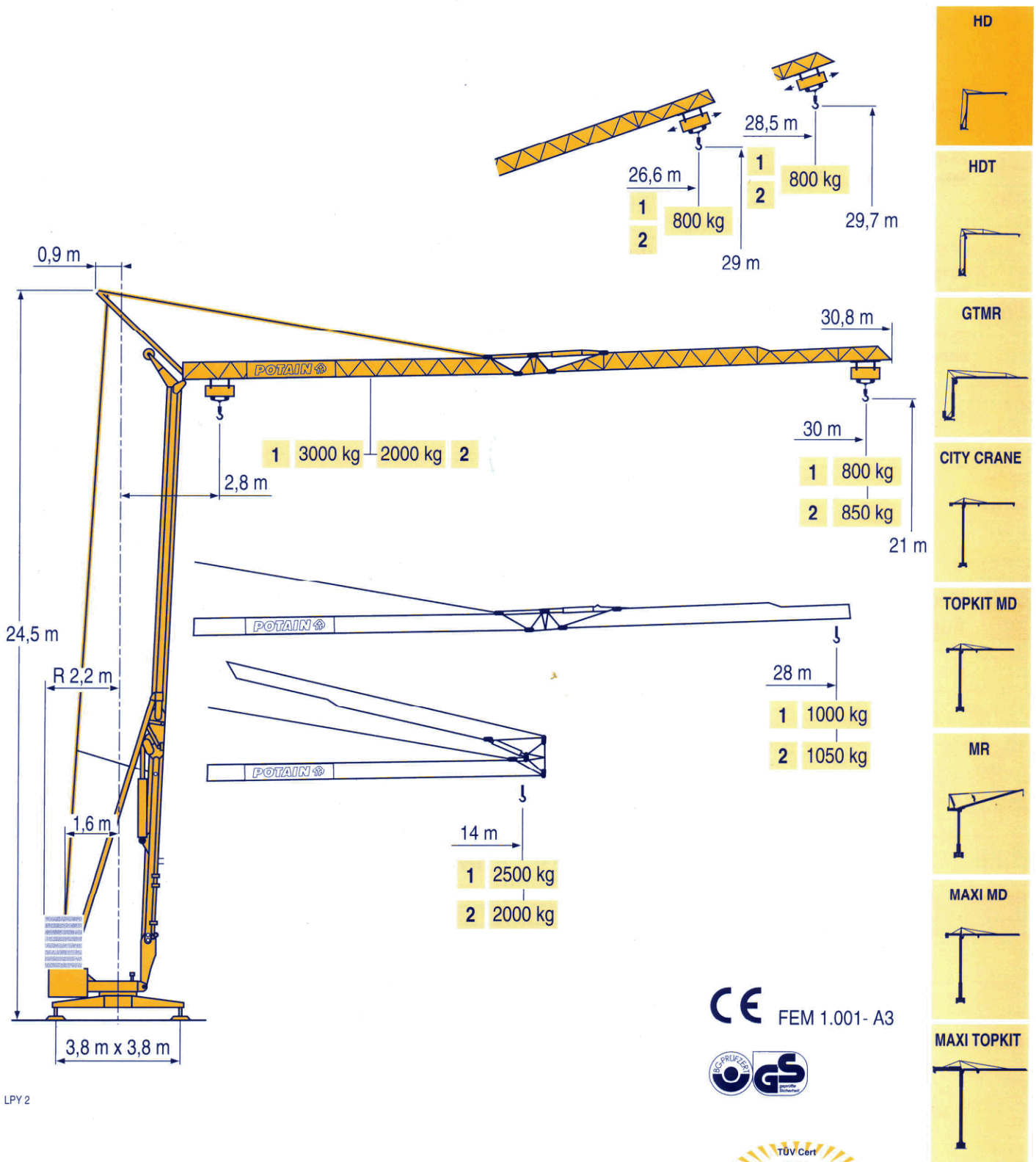


HD 30



LPY 2

POTAIN 

HD 30.max

Courbes de charges
Lastkurven



Load diagrams
Curvas de cargas



Curve di carico
负荷曲线



30 m	2,8 ▶	12,10	13	14
▲▲▲		3000	2750	2500
28 m	2,8 ▶	12,10	13	14
▲▲▲		3000	2750	2500



1 3000kg

10,8	11	12	13	14	15	16	17	18	19	20	22	24	26	28	30	m
3000	2935	2620	2370	2150	1970	1815	1680	1560	1460	1365	1210	1080	970	880	800	kg
11,8	12	13	14	15	16	17	18	19	20	22	24	26	28	m		
3000	2935	2650	2415	2215	2040	1890	1760	1645	1540	1365	1220	1100	1000	kg		

2 2000kg

30 m	2,8 ▶	14
▲▲▲		2000
28 m	2,8 ▶	14
▲▲▲		2000

15	16	17	18	19	20	22	24	26	28	30	m
2000	1850	1720	1600	1500	1410	1250	1125	1015	930	850	kg
16,5	17	18	19	20	22	24	26	28	m		
2000	1930	1800	1685	1585	1410	1270	1150	1050	kg		

LPY 2

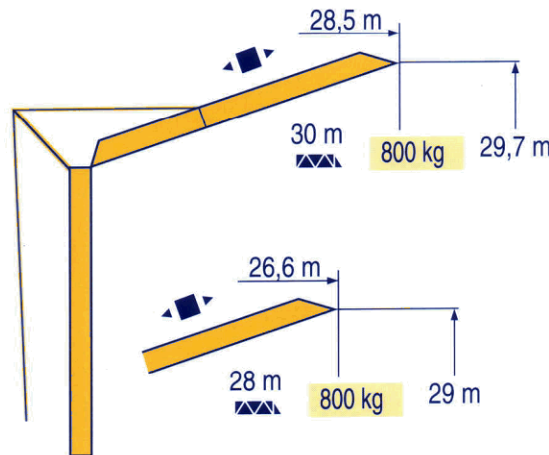
Flèche relevée
Ausleger in Steilstellung



Luffing jib
Flecha izada



Braccio impennato
起升吊臂



LPY 1

Chariot distributeur



Traversing trolley



Carrellino distributore



Verfahrbare laufkatze



Carro distribuidor



变幅小车



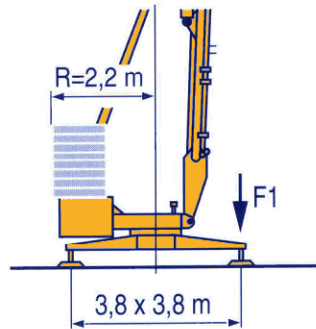
Réactions
Eckdrücke



Reactions
Reacciones



Reazioni
反力



F1 ● 18,3 t ■ 12 t

👤 9,9 t

LPY 1

● Réactions en service ■ Réactions hors service 👤 A vide sans lest ni train de transport avec flèche et hauteur maximum	F	Reactions in service Reactions out of service Without load, ballast or transport axles, with maximum jib and maximum height.	GB	Reazioni in servizio Reazioni fuori servizio A vuoto, senza zavorra ne assali di trasporto con braccio massimo e altezza massima	I
● Reaktionskräfte in Betrieb ■ Reaktionskräfte außer Betrieb 👤 Ohne Last, Ballast und Transportachse, mit Maximalausleger und Maximalhöhe.	D	Reacciones en servicio Reacciones fuera de servicio Sin carga, sin lastre, ni tren de transporte, flecha y altura máxima.	E	工作状态下的反应 非工作状态下的反应 空载无压重也无运输车 有吊臂和最大高度	C

Mécanismes
Antriebe



Mechanisms
Mecanismos



Meccanismi
机构



		👤			👤			ch - PS hp	kW	
		🐢	🐢	🐰	🐢	🐢	🐰			
▲	15 RPC 10	m/min	9	27	54	4,5	13,5	27	15	11
		kg	1500	1500	1000	3000	3000	2000		
▼	9 LVF 10	m/min	4	20	40	-	-	-	10,3	7,5
		kg	2000	2000	1050	-	-	-		
◀ ▶	9 PC 10	m/min	6,6	20	40	-	-	-	8,2	6
		kg	2000	2000	1050	-	-	-		
◀ ▶	2 D2 V4	m/min	18 - 36					2	1,5	
🌀	RVF 30	tr/min U/min rpm	0 → 0,2 → 0,8					1,5	1,1	
CEI 38		IEC 38		kVA						
400 V (+6% -10%) 50 Hz		9 LVF - 9 PC : 14 kVA 15 RPC : 20 kVA			84/534 - 87/405					

LPY 1

● Levage ◀ ▶ Distribution 🌀 Orientation 👤 Conforme aux directives CEE 84/534 et 87/405 sur le niveau acoustique	F	Hoisting Trolleying Slewing In compliance with the EEC 84/534 and 87/405 Instructions on noise level	GB	Sollevamento Distribuzione Rotazione Conforme alle direttive CEE 84/534 e 87/405 sul livello acustico	I
● Heben ◀ ▶ Kätzfahren 🌀 Schwenken 👤 Gemäss EWG-Richtlinien 84/534 und 87/405 für den Schall-Leistungspegel	D	Elevación Distribución Orientación Conforme con las directivas CEE 84/534 y 87/405 sobre el nivel acustico	E	起升 变幅 回转 符合 CEE 84/534 - CEE 87/405 声晌度规定	C

HD 30

POTAIN

HD 30.max

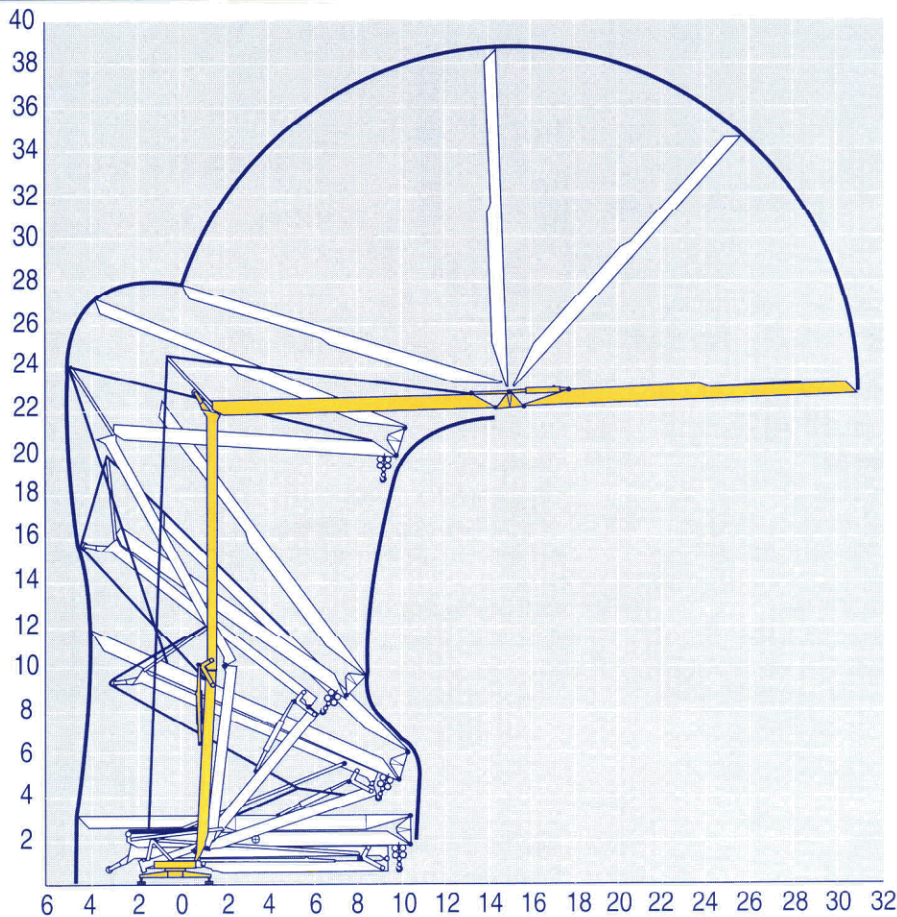
Montage
Montage



Erection
Montaje



Montaggio
安装



LPY 1

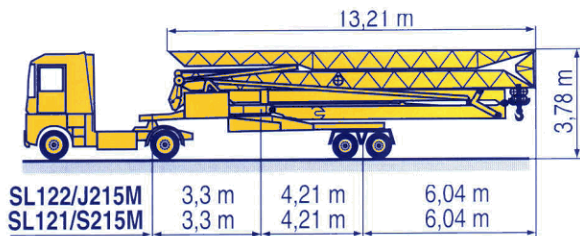
Transport
Transport



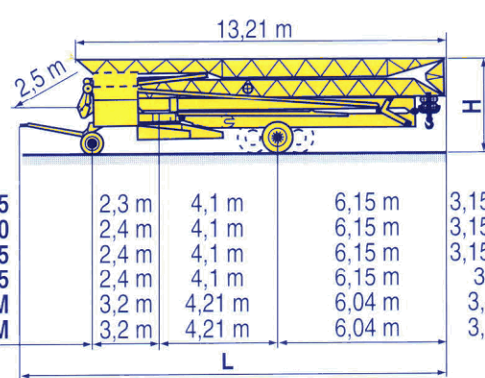
Transport
Transporte



Trasporto
运输



SL122/J215M	3,3 m	4,21 m	6,04 m
SL121/S215M	3,3 m	4,21 m	6,04 m



	L			H	L
DS60/S105	2,3 m	4,1 m	6,15 m	3,15/3,30 m	15,1 m
DS80/J100	2,4 m	4,1 m	6,15 m	3,15/3,30 m	15,30 m
DS95/S105	2,4 m	4,1 m	6,15 m	3,15/3,30 m	15,32 m
DJ126M/S105	2,4 m	4,1 m	6,15 m	3,03 m	15,75 m
DJ126M/S215M	3,2 m	4,21 m	6,04 m	3,845 m	16,54 m
CJ125M/J215M	3,2 m	4,21 m	6,04 m	3,845 m	16,79 m

SL122/J215M

SL121/S215M

CJ125M/J215M

DJ126M/S215M

DJ126M/S105

DS60/S105

DS95/S105

DS80/J100 ○

LPY 1

○ Chantier



Site



Cantiere



○ Baustelle



Obra



工地运输



POTAIN

GRUPE LEGRIS INDUSTRIES

18.Rue de Charbonnières, B.P. 173-F
69132 ECULLY Cedex
Tél. (33)04.72.18.20.20
Fax (33)04.72.18.20.00
<http://www.potain.fr>
E-mail : mkt@potain.fr

HD 30

Copyright.Reproduction interdite © POTAIN 1998

Deutschland
POTAIN GmbH Tel : 06.105.704.0
Italia
POTAIN S.p.A. Tel : 039.65.631
Singapore
POTAIN PTE LTD Tel : (00.65) 227.1550

Réf. 1998.37 LPY 2

HD 30.max

修改权在我方

Modifiche riservate

Modificaciones reservadas

Subject to modification

Änderungen vorbehalten

Modifications réservées

Printed in France

Réalisation SODIPE